



Construisons ensemble les avenir de l'élevage

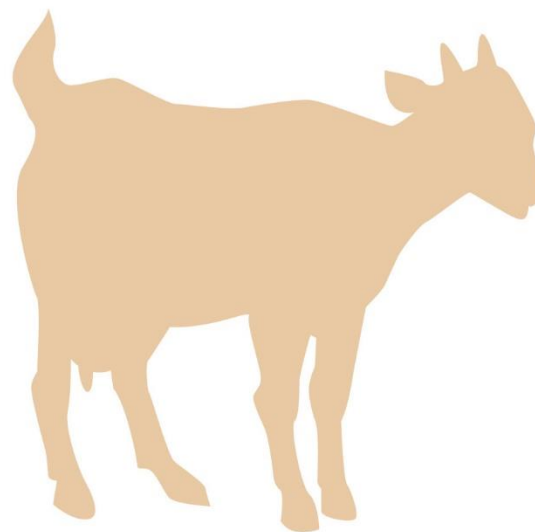
Tendances Lait Viande



GRAPHIQUES ET DONNÉES

LAIT DE CHÈVRE ET VIANDE

Septembre 2024



Les points clés du marché

Ressource laitière

- **La collecte** de lait de chèvre s'établit à 52 ML en juin 2024 (-3% /2023). Le cumul annuel s'établit à 270 ML, soit en recul par rapport à l'année passée (-2,9% /2023).
- À 831 € les 1 000 litres au 2^e trimestre 2024, le prix payé français du lait de chèvre est en légère hausse (+1% /2023)
- En juin 2024, **les importations de produits de repro0rts** ont reculé de -25% /2023, à 3,6 millions de litres équivalent lait. Le cumul annuel enregistre une légère baisse -1%, à moins de 23,4 millions de litres équivalent lait.
- En conséquence, **l'approvisionnement des industriels français a baissé de -3,1% en cumul de janvier à juin.**

Fabrications fromagères

- En juin 2024, les **fabrications industrielles de fromages** au lait de chèvre ont diminué de -5% d'une année sur l'autre, à 7 800 t, avec deux jours ouvrés de moins qu'en juin 2023.
- Les volumes de bûchettes, la moitié des fabrications fromagères, fabriqués en février 2024 ont légèrement diminué -1,1% /2023.
- Les fromages frais, qui pèsent pour environ 20% de la production fromagère, ont eux-aussi augmenté, +3% /2023.

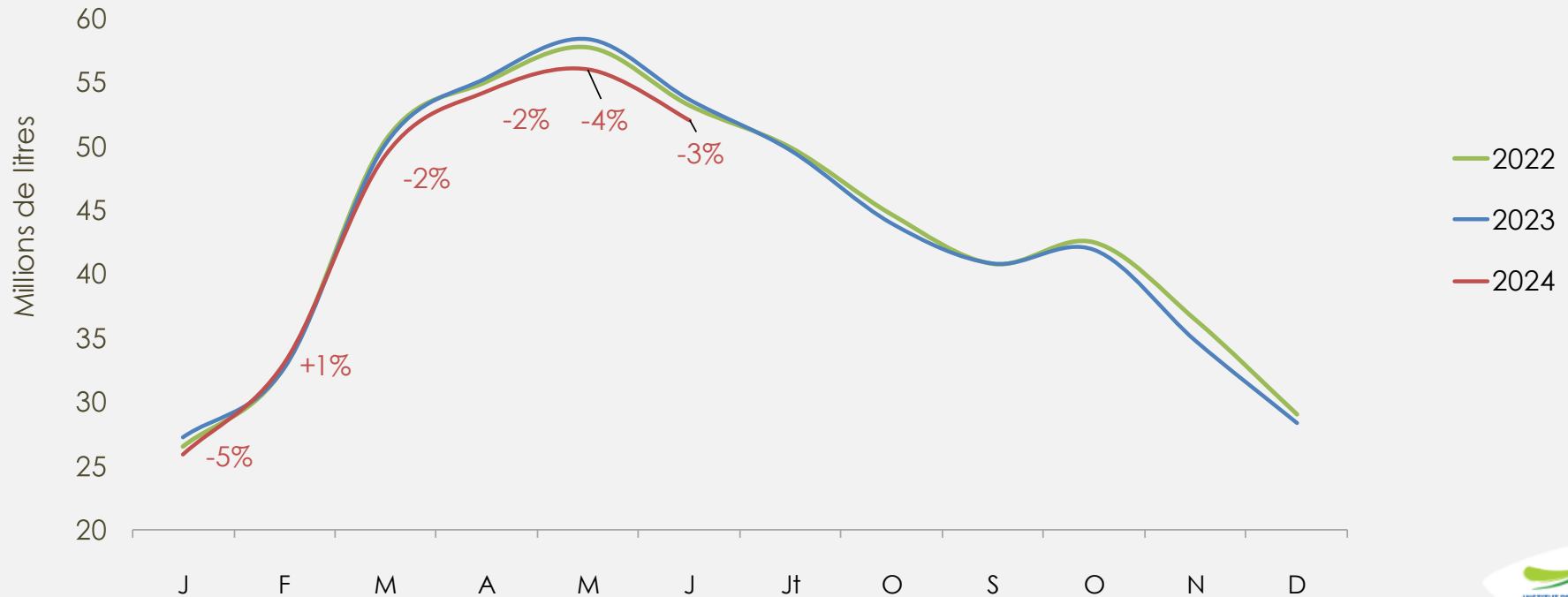
Débouchés

- Juin 2024 : les exportations de fromages de chèvre sont recul, à 1 800 t, -15% /2023.
- Janvier-Juin 2024 : exportations en hausse, à 12 000 t (+3% /2023)

Le retrait de la collecte se poursuit

Evolution de la collecte de lait de chèvre

Source : GEB - Institut de l'Élevage d'après FranceAgriMer

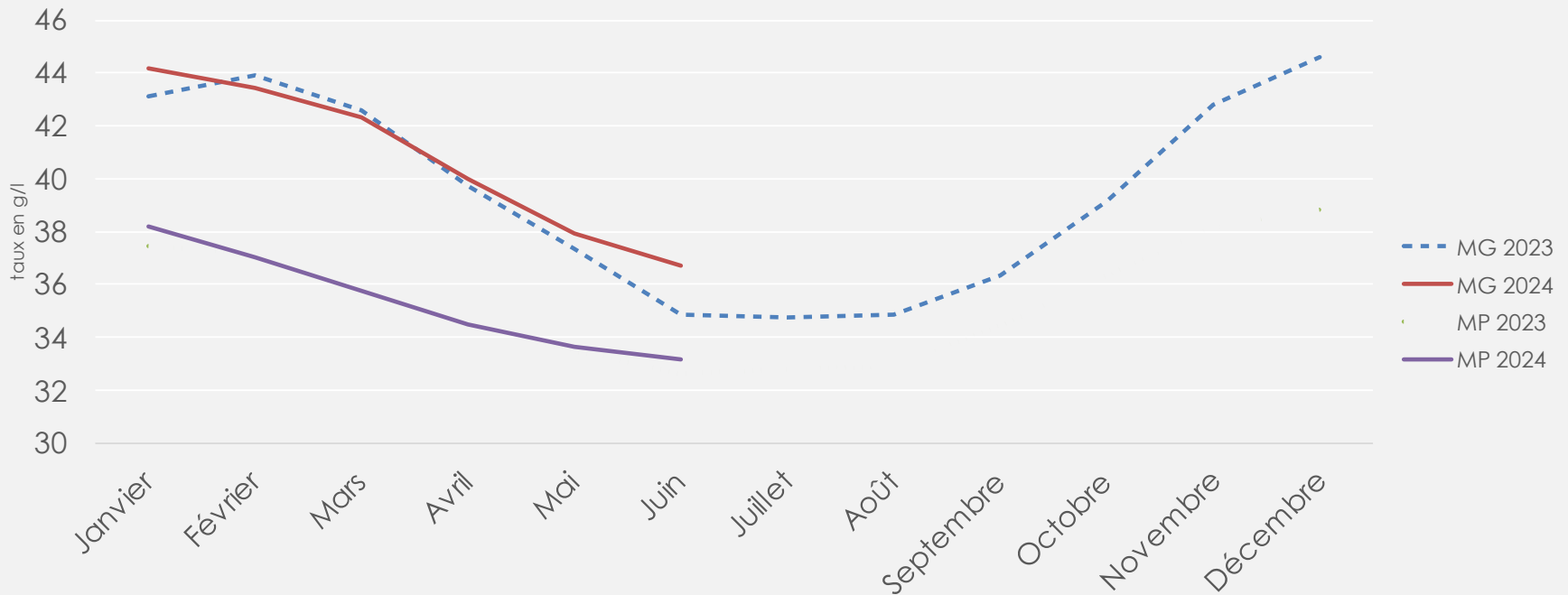


- Juin : la collecte de lait de chèvre atteint 52 ML, soit -3% /2023.
- Janvier-juin : la collecte cumulée est en recul, à 270,5 ML de lait de chèvre (-2,9% /2023).

Taux en hausse

Evolution des taux de MG et MP dans le lait de chèvre

Source : GEB-Institut de l'élevage d'après FranceAgriMer

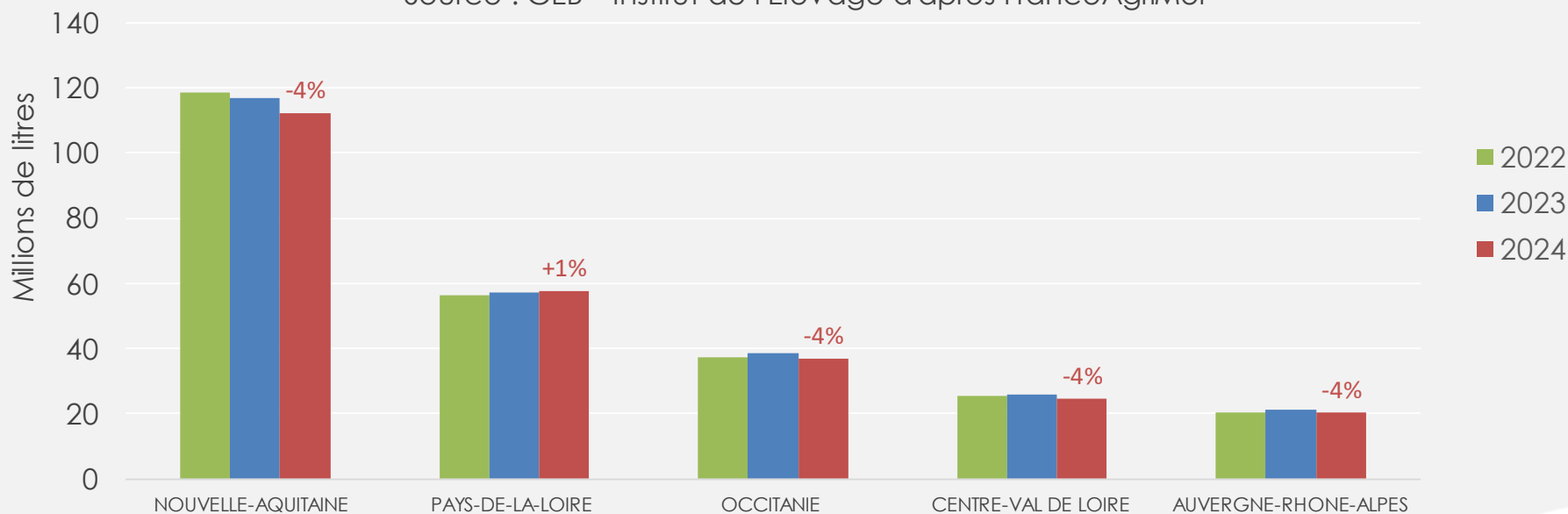


- Juin : le taux de matière grasse est en hausse de +5,2% /2023 et le taux de matière protéique de +1,7% /2023

Ralentissement de la collecte en Pays de la Loire

Evolution de la collecte par région (cumul janvier-juin)

Source : GEB - Institut de l'Élevage d'après FranceAgriMer



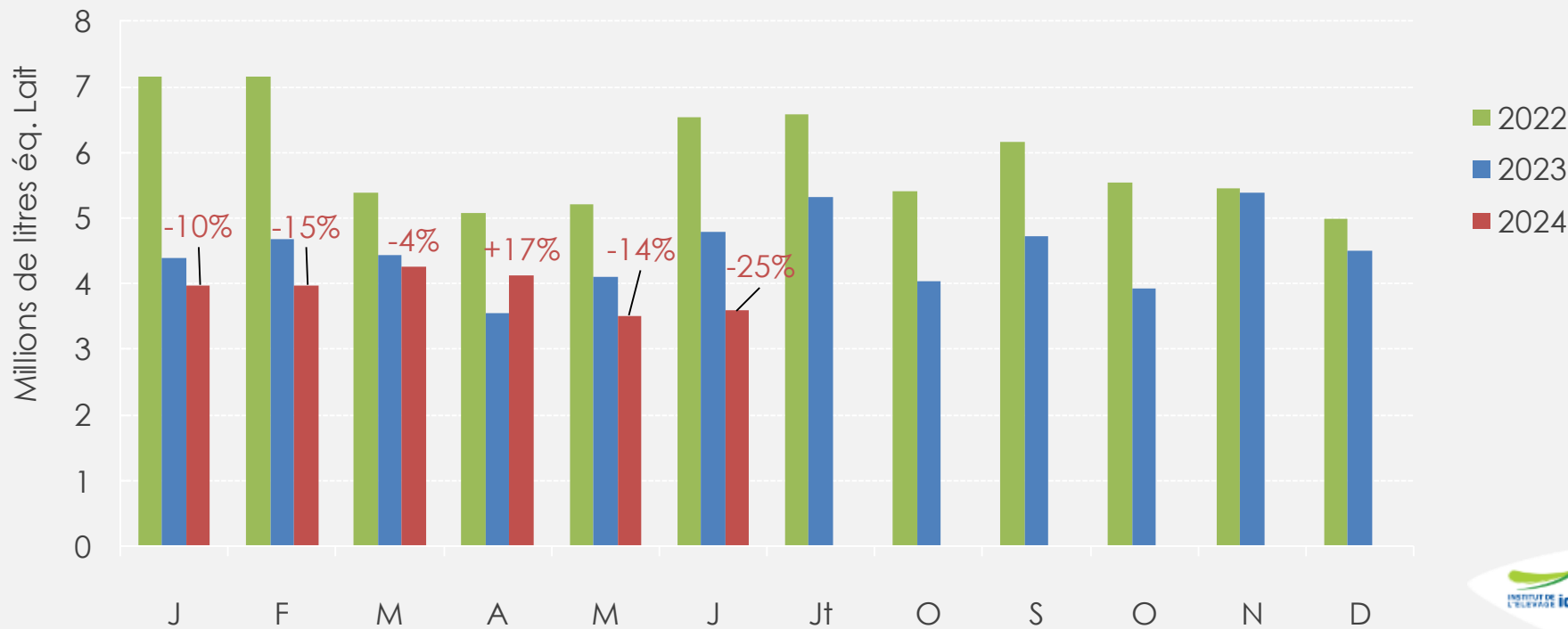
Collecte cumulée de janvier à juin :

- Recul dans les régions Nouvelle-Aquitaine, Centre-Val de Loire, Occitanie et AURA (-4%)
- Progression en Pays de la Loire (+1%) /2023

Importations en baisse en cumul sur six mois

Importations mensuelles de produits de report caprins

Source : GEB - Institut de l'Élevage d'après FranceAgriMer

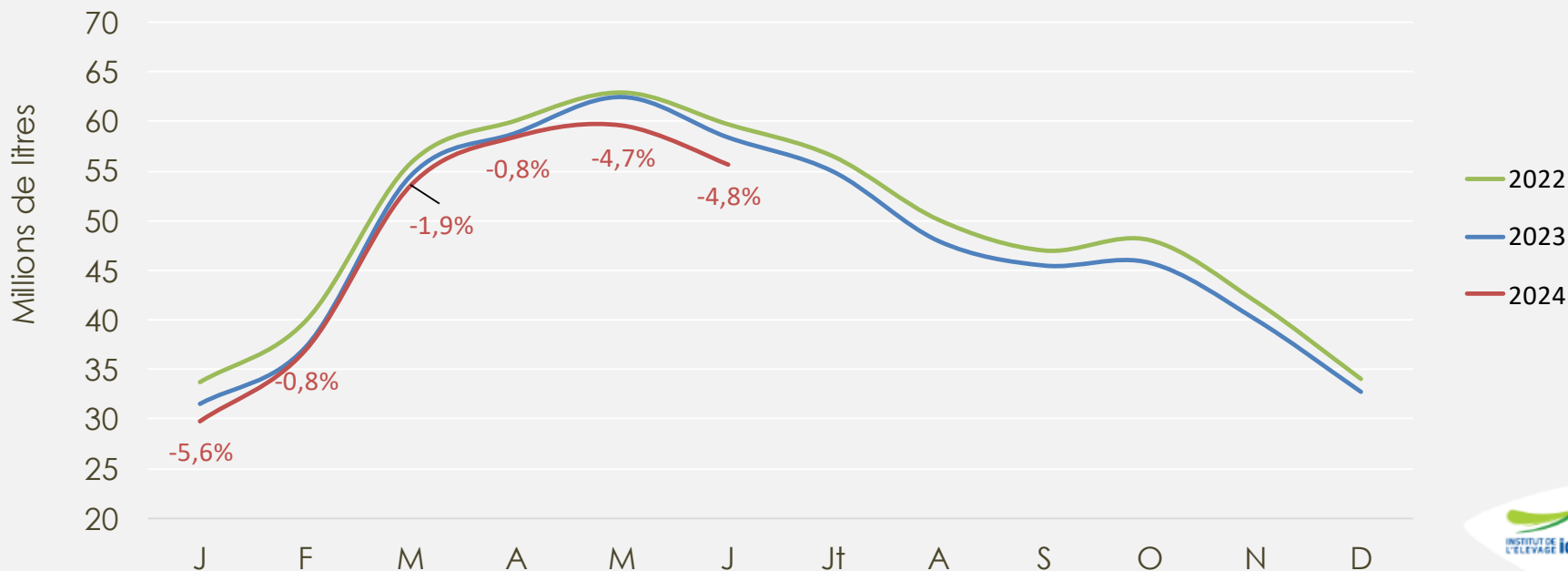


- Juin 2024 : baisse des importations de -25% /2023, à 3,6 millions de litres équivalent lait.
- Janvier-juin : repli des importations de -10% /2023, à 23,4 millions de litres équivalent lait.

Approvisionnement total en retrait

Approvisionnement mensuel des transformateurs

Source : GEB - Institut de l'Élevage d'après FranceAgriMer

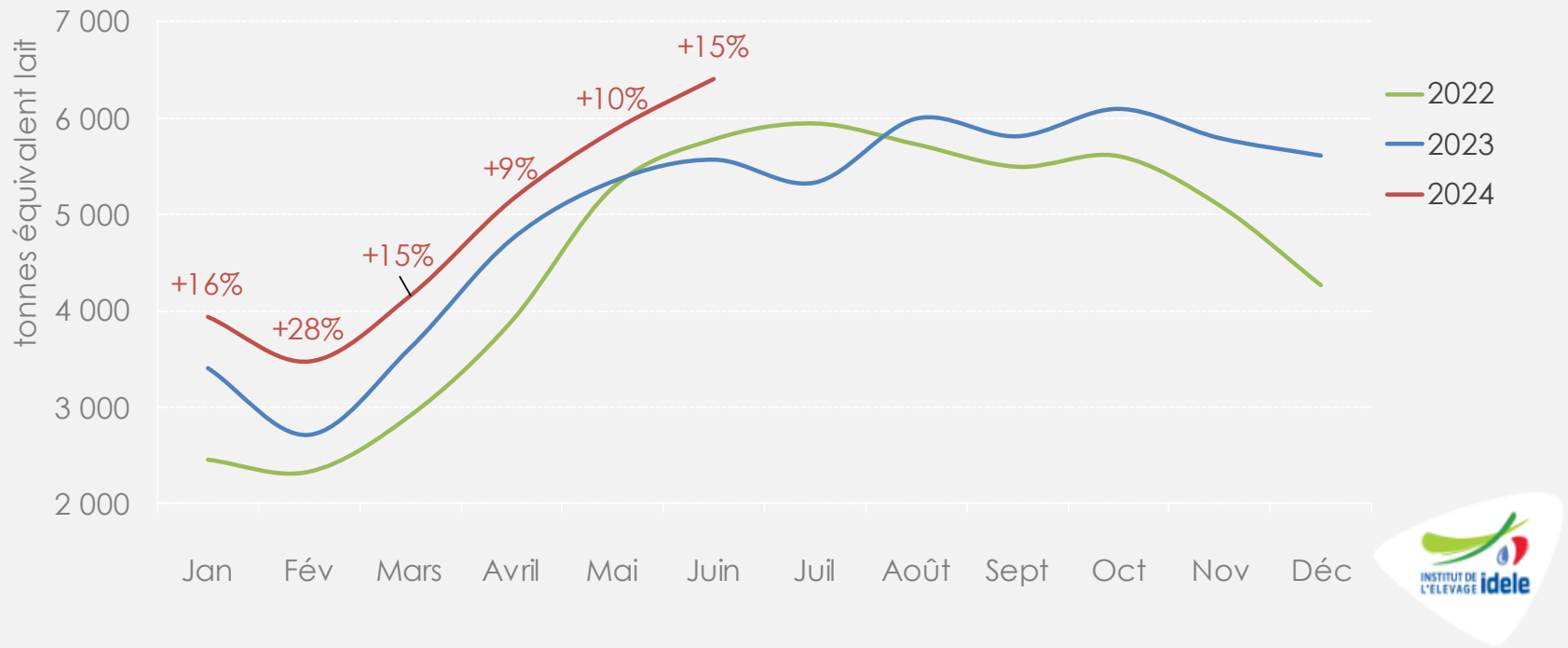


- Juin 2024 : la disponibilité totale en lait de chèvre a baissé de -4,9% /2023, à 55,6 ML.
- Janvier à juin 2024 : l'approvisionnement cumulé est en recul de -3,1% /2023 à 294 millions de litres.

Stocks toujours étoffés

Stocks de produits de report caprins

Source : GEB - Institut de l'Élevage d'après FranceAgriMer

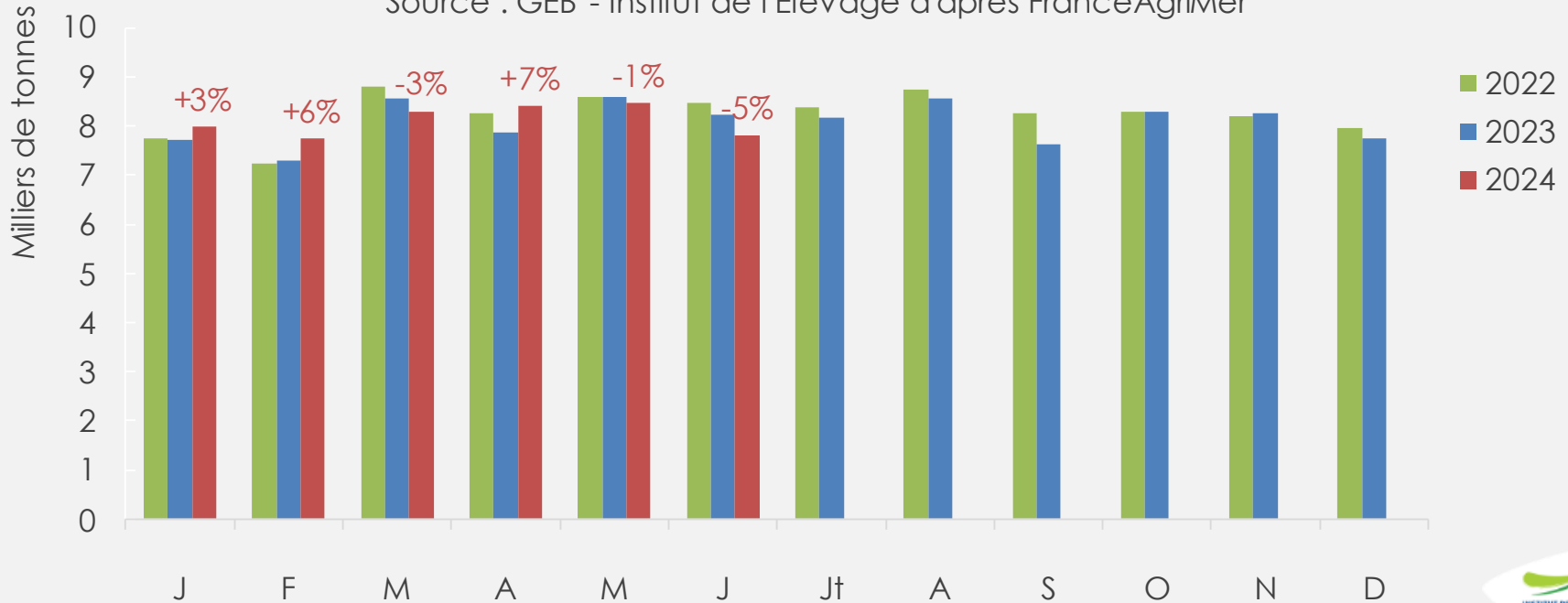


- Stock juin 2024 : 6 400 tonnes soit +15% /2023, en hausse par rapport à mai 2024 (+9%).

Recul des fabrications de fromages en juin

Fabrications industrielles de fromages de chèvre

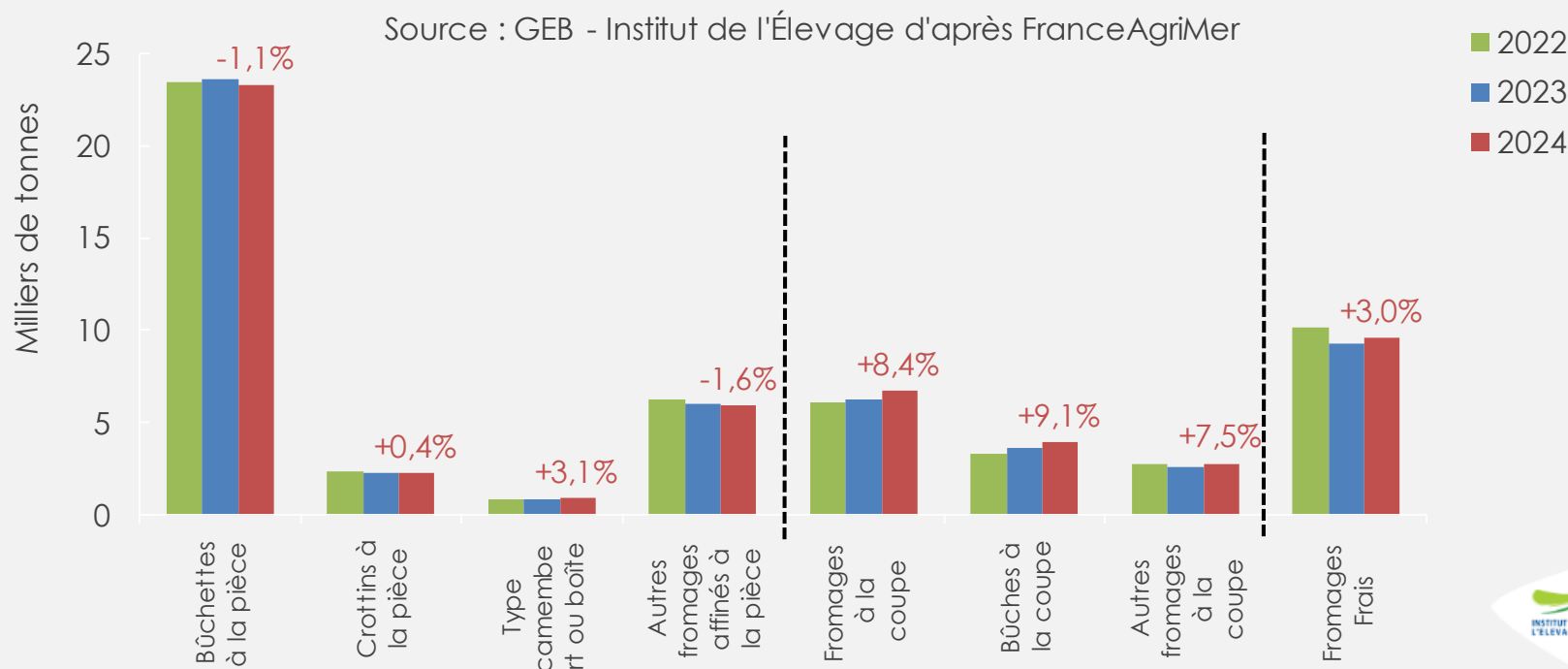
Source : GEB - Institut de l'Élevage d'après FranceAgriMer



- Juin 2024 : les fabrications de fromages de chèvre s'établissent à 7 800 t, soit une baisse de -5% /2023
- Janvier à juin 2024 : près de 49 000 t (+1% /2023) de fromages de chèvre fabriqués.

Augmentation des principaux fromages

Evolution des fabrications par type de fromages de chèvre (cumul janvier-juin)

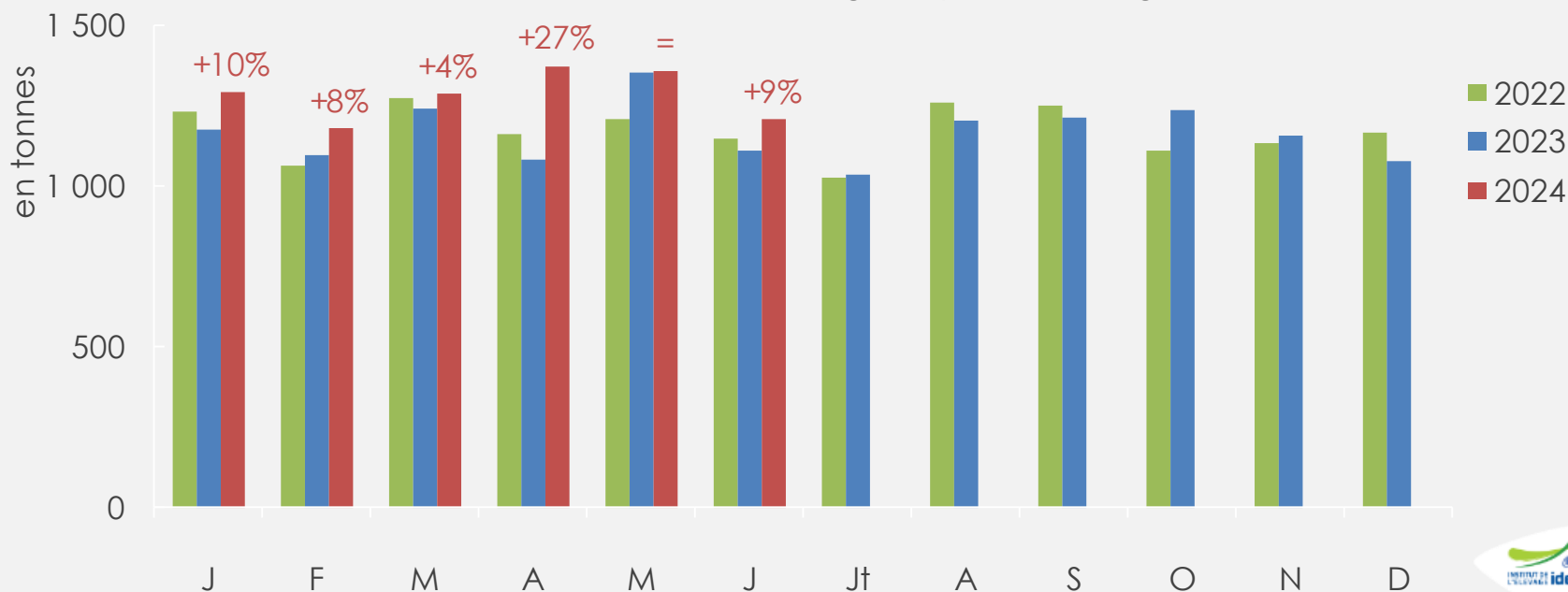


- Bûchettes à la pièce (49% des volumes de fromages en 2023) en légère baisse, -1,1% /2023. Les bûches à la coupe sont en hausse de +8,4% /2023. Les crottins augmentent de +0,4%.
- Les fabrications de fromages frais, qui pèsent pour environ 20% de la production fromagère, étaient en retrait en 2023, continuent de progresser, de +3%.

Hausse des fabrications d'ultra-frais en juin

Evolution des fabrications d'ultra-frais de chèvre

Source : GEB - Institut de l'Élevage d'après FranceAgriMer

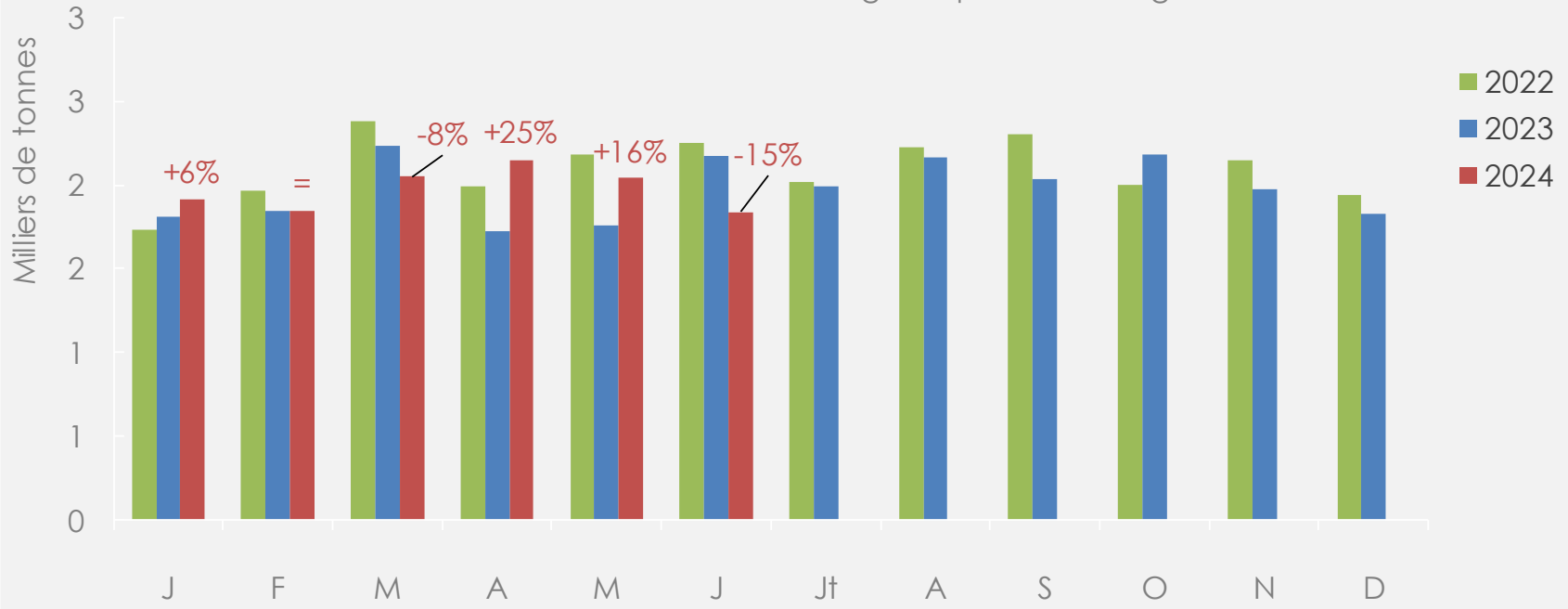


- Juin 2024 : hausse des fabrications d'ultra-frais de +9% /2023, à 1 208 t.
- Janvier à juin 2024 : 7 700 t (+9% /2023).

Reprise des exportations de fromages de chèvre sur 6 mois

Exportations mensuelles de fromages de chèvre

Source : GEB - Institut de l'Élevage d'après FranceAgriMer

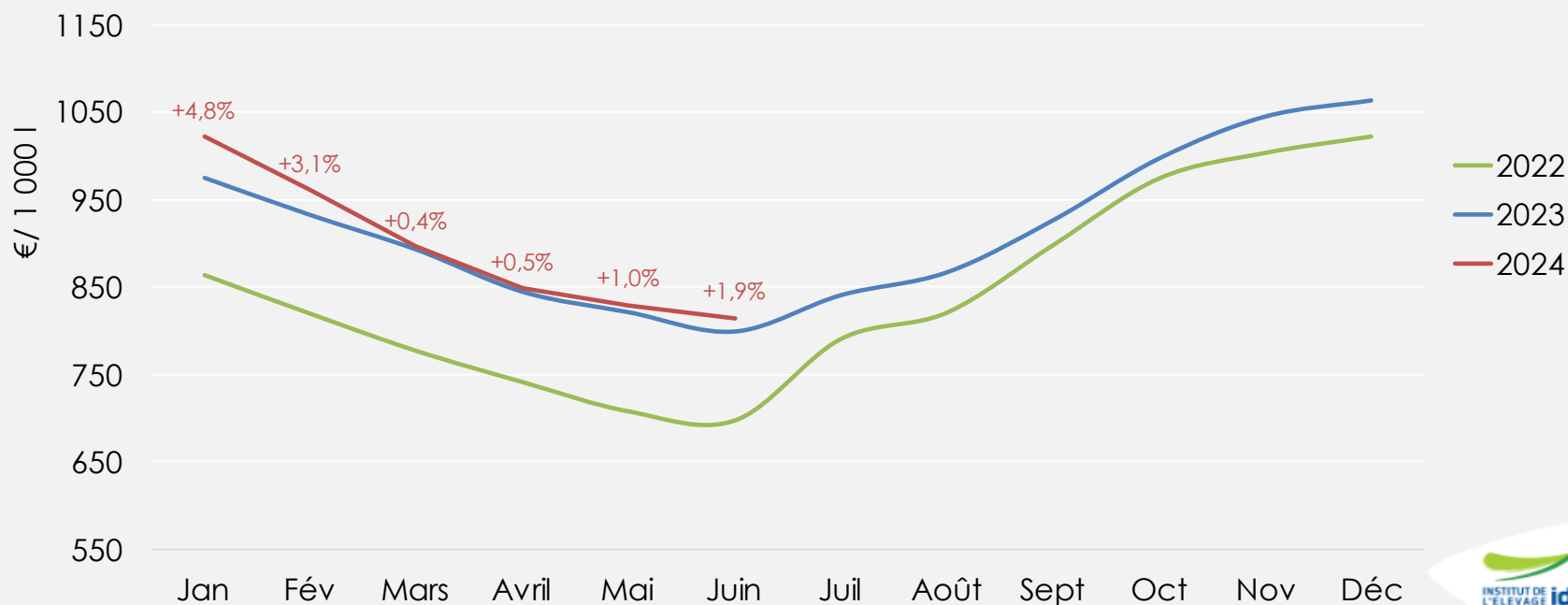


- Juin 2024 : les exportations de fromages de chèvre sont en retrait, à 1 800 t (-15% /2023).
- Janvier-Juin 2024 : 12 000 t (+3% /2023)

Légère hausse du prix du lait français

Prix moyen du lait de chèvre

Source : GEB - Institut de l'Elevage d'après enquête trimestrielle

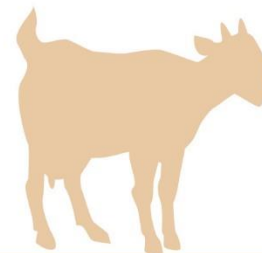


- À 831 € les 1 000 litres au 2^e trimestre 2024 (+1,2% /2023), le prix moyen payé aux producteurs de lait de chèvre a enregistré une progression de +10 € par rapport à 2023.



Construisons ensemble les avensirs de l'élevage

Tendances Lait Viande



GRAPHIQUES ET DONNÉES

LAIT DE CHÈVRE ET VIANDE

Septembre 2024

virginie.herve-quartier@idele.fr

Département Économie

