



Construisons ensemble les avenir de l'élevage

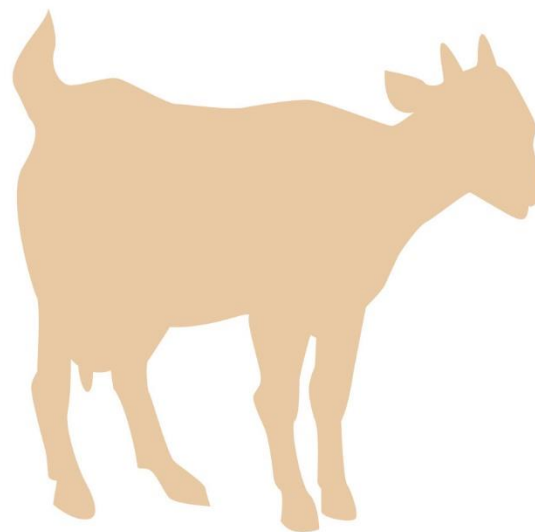
Tendances Lait Viande

Confédération
Nationale de l'Élevage
CNE

GRAPHIQUES ET DONNÉES

LAIT DE CHÈVRE ET VIANDE

Juillet 2024



Les points clés du marché

Ressource laitière

- **La collecte** de lait de chèvre s'établit à 56 ML en mai 2024 (-4% /2023). Le cumul annuel s'établit à 218,7 ML (-3% /2023).
- En mai 2024, **les importations de produits de reports** ont diminué de -14% /2023, à 3,5 millions de litres équivalent lait. Le cumul annuel enregistre une baisse -6%, à près de 20 millions de litres équivalent lait.
- En conséquence, **l'approvisionnement des industriels français a baissé de -2,6% en cumul de janvier à mai.**

Fabrications fromagères

- En mai 2024, les **fabrications industrielles de fromages** au lait de chèvre ont baissé de -1% d'une année sur l'autre, à 8 467 t.
- Les volumes de bûchettes, la moitié des fabrications fromagères, fabriqués en mai 2024 ont légèrement diminué -0,3% /2023.
- Les fromages frais, qui pèsent pour environ 20% de la production fromagère, ont augmenté, +4,8% /2023.

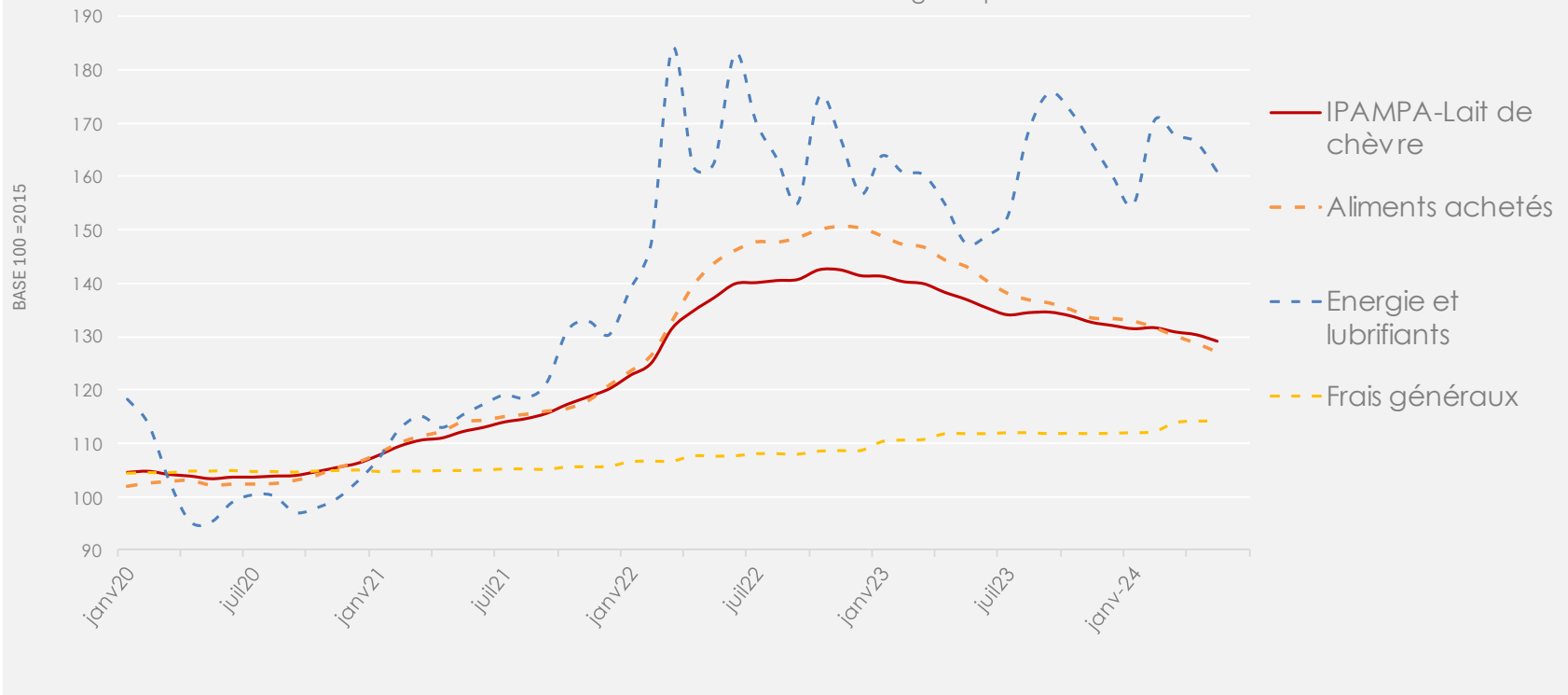
Débouchés

- Mai 2024 : les exportations de fromages de chèvre sont en hausse, à 2 041 t, +16% /2023.

Lente décroissance de l'IPAMPA depuis début 2024

Evolution des principaux postes de l'IPAMPA lait de chèvre

Source : GEB-Institut de l'Elevage d'après INSEE et SSP

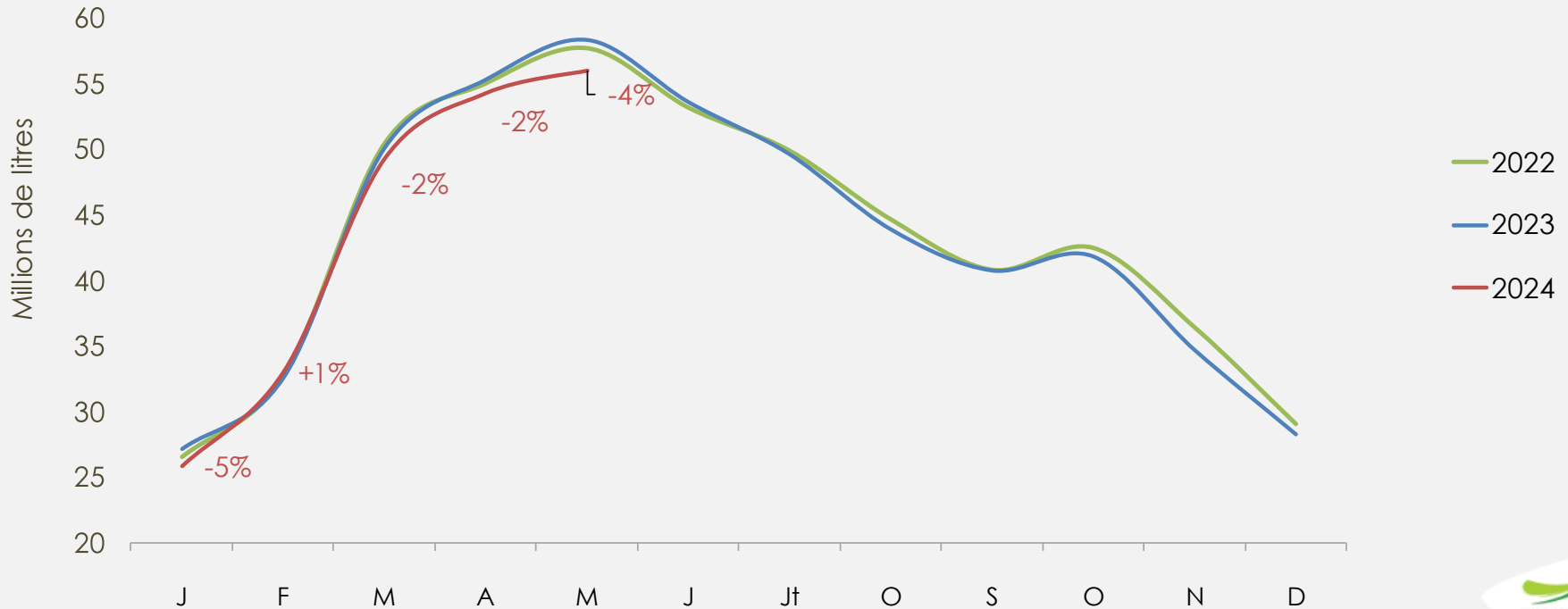


- À l'indice 129,1 en mai 2024 (base 100 = 2015), l'IPAMPA-Lait de chèvre a baissé de -5,7% /2023.
- L'alimentation achetée, principal poste de charge en élevage caprin, a aussi baissé de -11,3% /2023, à l'indice 127.

Le retrait de la collecte se poursuit

Evolution de la collecte de lait de chèvre

Source : GEB - Institut de l'Élevage d'après FranceAgriMer

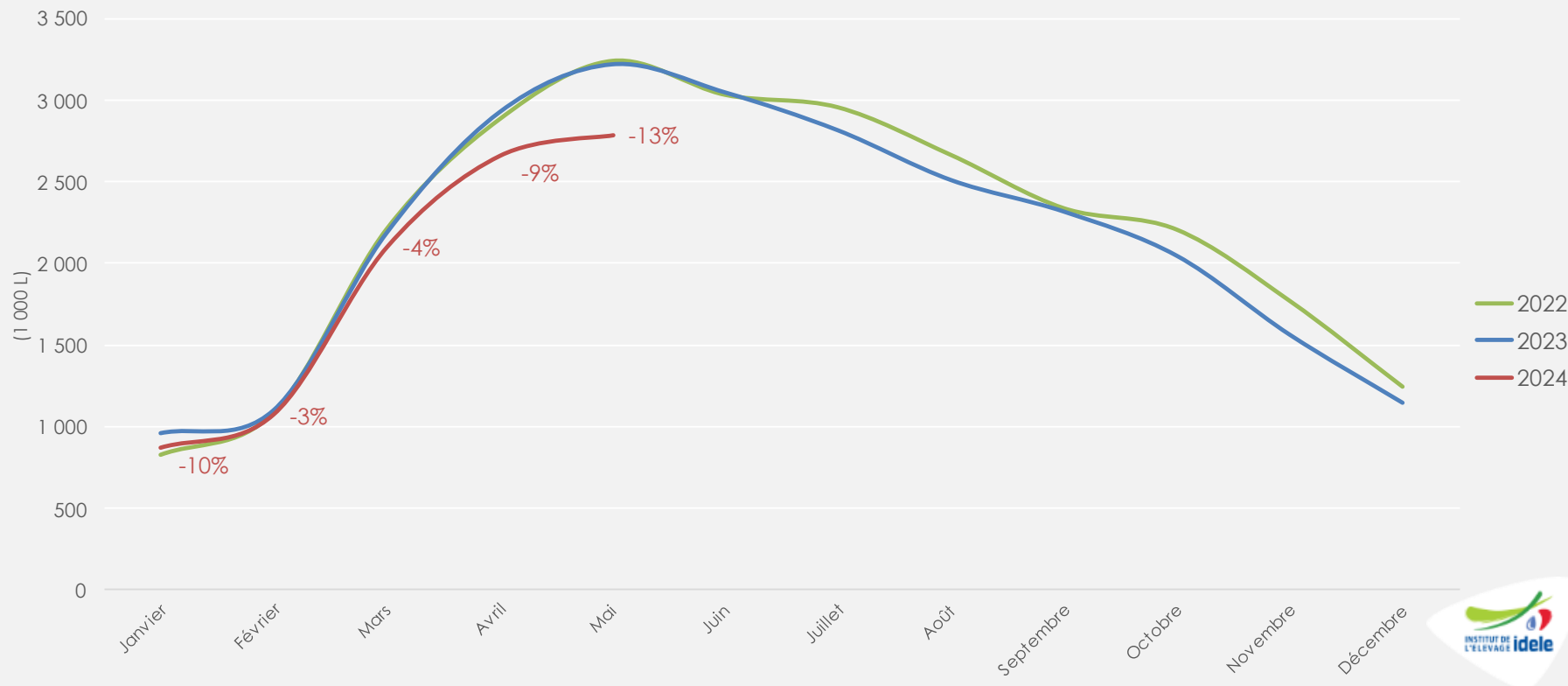


- Mai : la collecte de lait de chèvre atteint 56 ML, soit -4% /2023.
- Janvier-mai : la collecte cumulée est en recul, à 218,7 ML de lait de chèvre (-3% /2023, avec correction de l'effet année bissextile).

Collecte de lait de chèvre biologique en fort recul

Collecte de lait de chèvre biologique

Source : GEB-Institut de l'élevage d'après FranceAgriMer

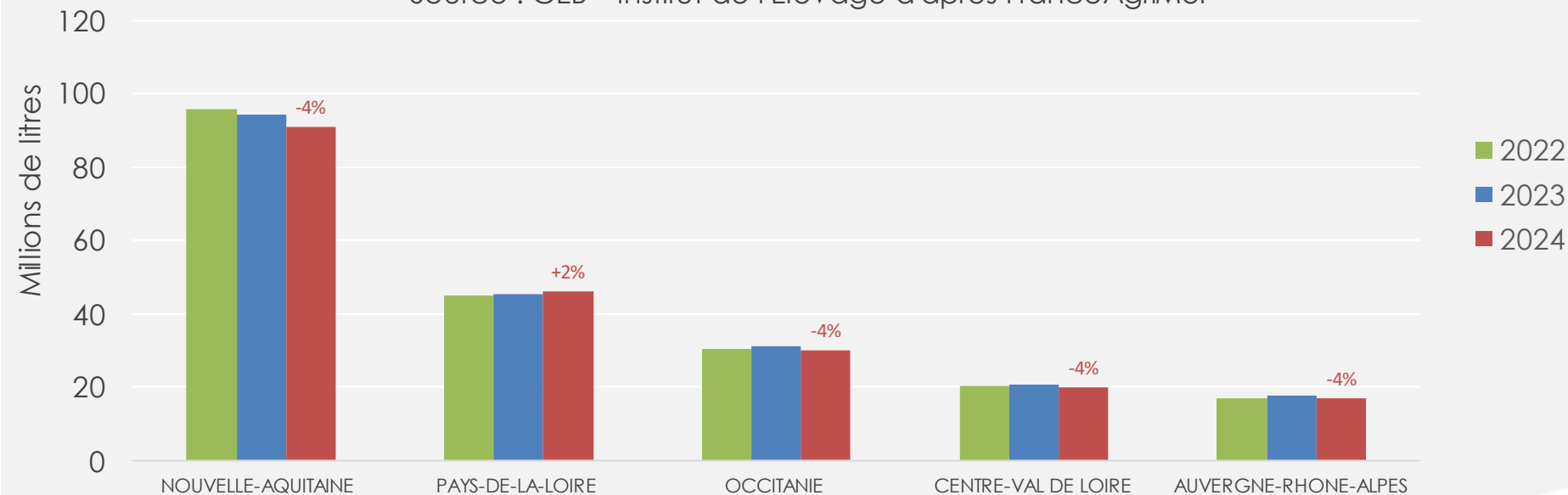


- Mai : la collecte de lait de chèvre bio atteint 2,8 ML, soit -13% /2023.
- Janvier-mai : la collecte cumulée est en recul, à 9,5 ML de lait de chèvre (-9% /2023).

Collecte en retrait excepté en Pays de la Loire

Evolution de la collecte par région (cumul janvier-mai)

Source : GEB - Institut de l'Élevage d'après FranceAgriMer



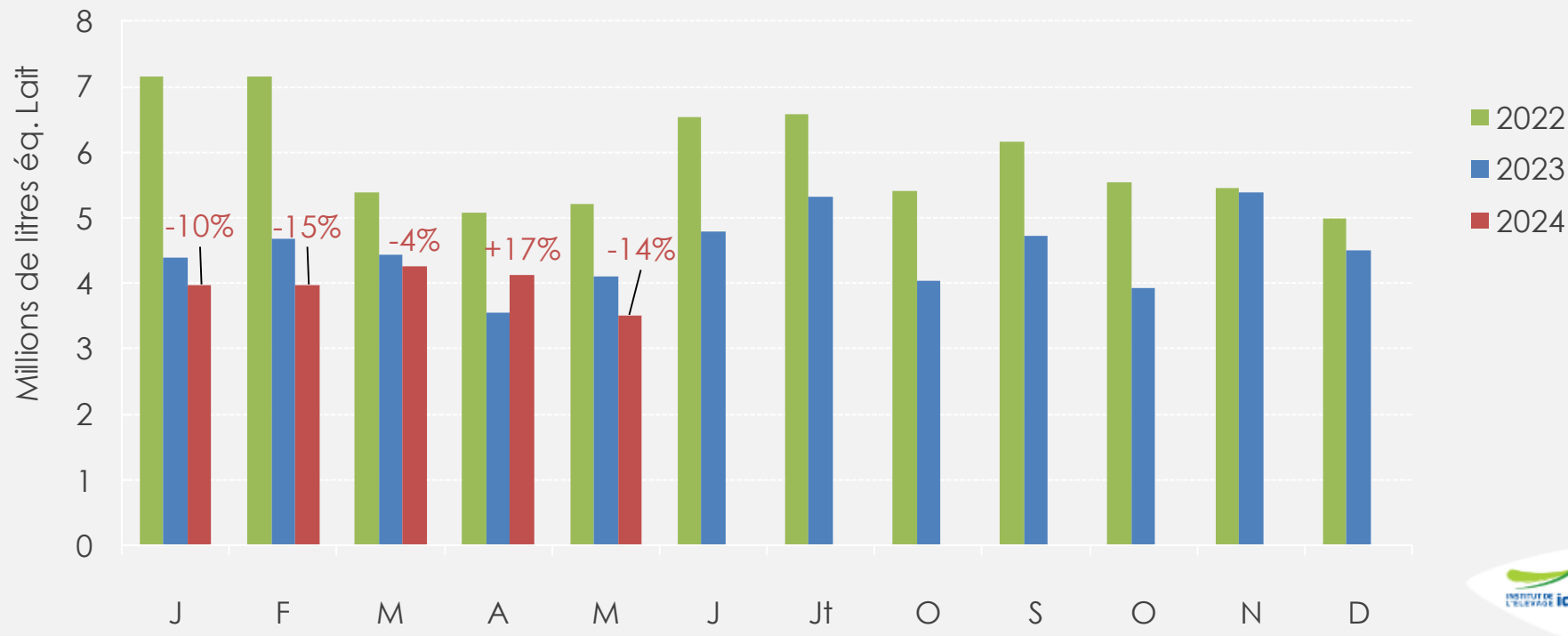
Collecte cumulée de janvier à mai (corrigée de l'effet année bissextile) :

- Recul dans les régions Nouvelle-Aquitaine, Centre-Val de Loire, Occitanie et AURA (-4%)
- Progression en Pays de la Loire (+2%) /2023

Importations en baisse en cumul sur cinq mois

Importations mensuelles de produits de report caprins

Source : GEB - Institut de l'Élevage d'après FranceAgriMer

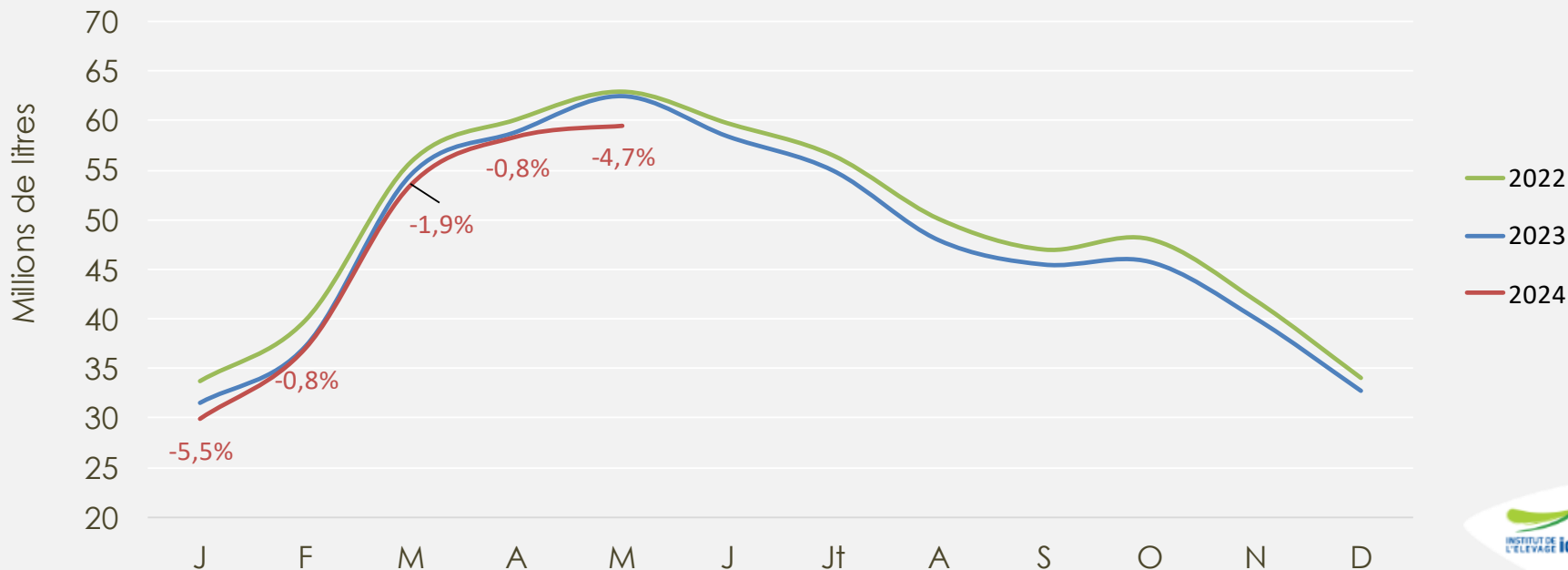


- Mai 2024 : baisse des importations de -14% /2023, à 3,5 millions de litres équivalent lait.
- Janvier-mai : repli des importations de -6% /2023, à 19,8 millions de litres équivalent lait.

Approvisionnement total en retrait

Approvisionnement mensuel des transformateurs

Source : GEB - Institut de l'Élevage d'après FranceAgriMer

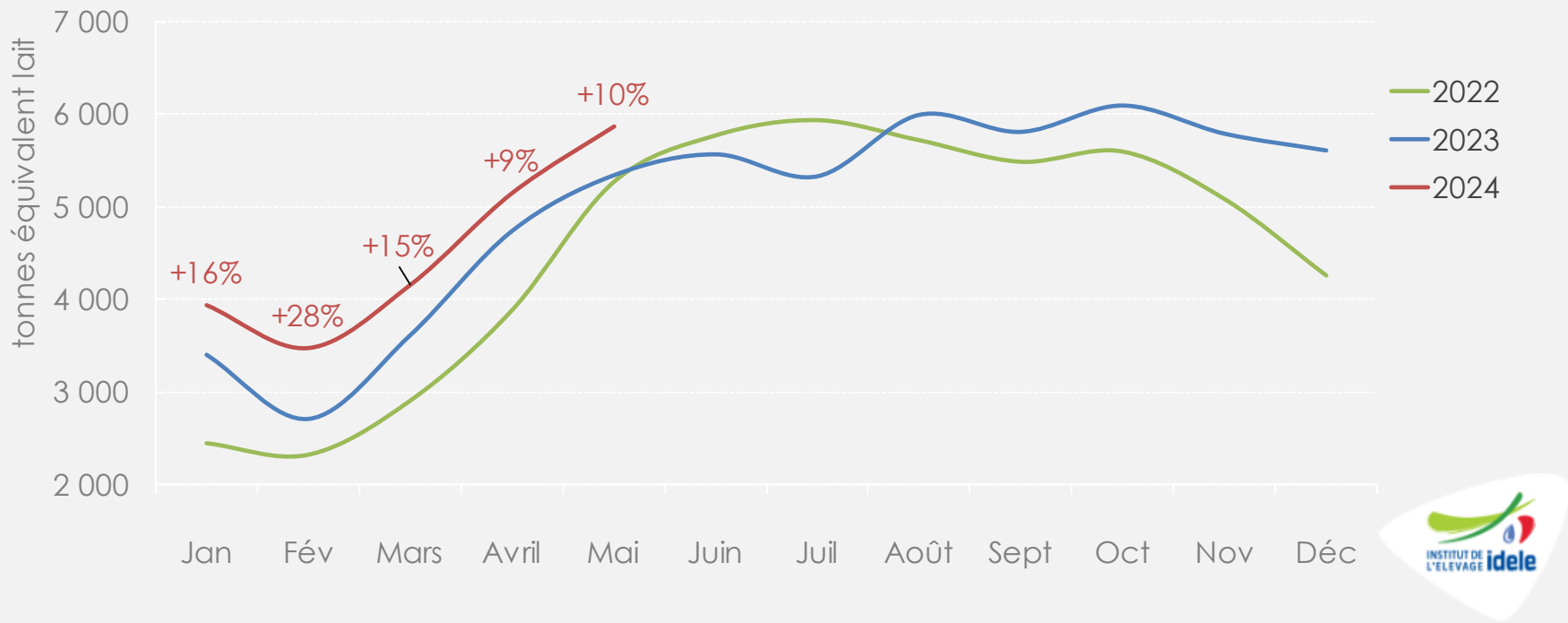


- Mai 2024 : la disponibilité totale en lait de chèvre a baissé de -4,7% /2023, à 59,5 ML.
- Janvier à mai 2024 : l'approvisionnement cumulé est en recul de -2,6% /2023 à 238 ML.

Stocks toujours étoffés

Stocks de produits de report caprins

Source : GEB - Institut de l'Élevage d'après FranceAgriMer

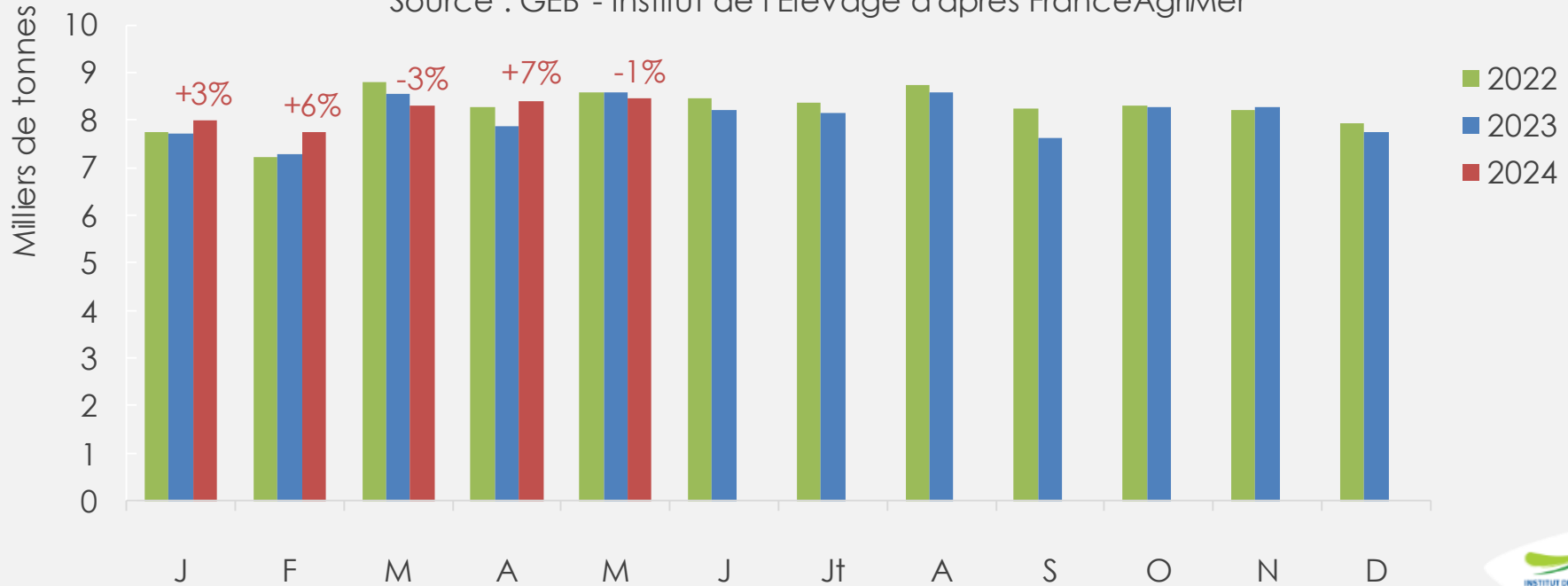


- Stock mai 2024 : 5 850 tonnes soit +10% /2023, en hausse par rapport à avril 2024 (+14%).

Fabrications de fromages en léger recul en mai

Fabrications industrielles de fromages de chèvre

Source : GEB - Institut de l'Élevage d'après FranceAgriMer

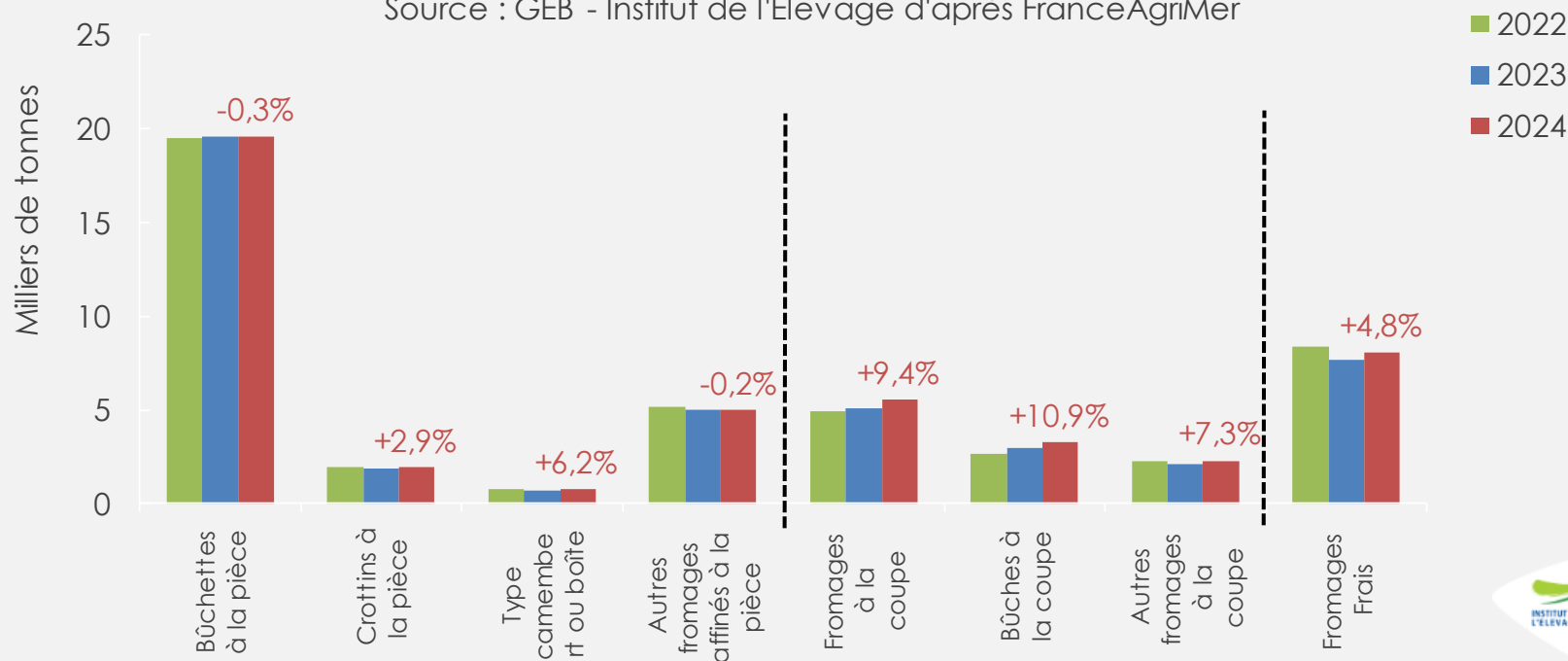


- Mai 2024 : les fabrications de fromages de chèvre s'établissent à 8 467 t, soit un léger recul de -1% /2023
- Janvier à mai 2024 : près de 41 000 t (+2,2% /2023) de fromages de chèvre fabriqués.

Dynamisme des fabrications de fromages

Evolution des fabrications par type de fromages de chèvre (cumul janvier-mai)

Source : GEB - Institut de l'Élevage d'après FranceAgriMer

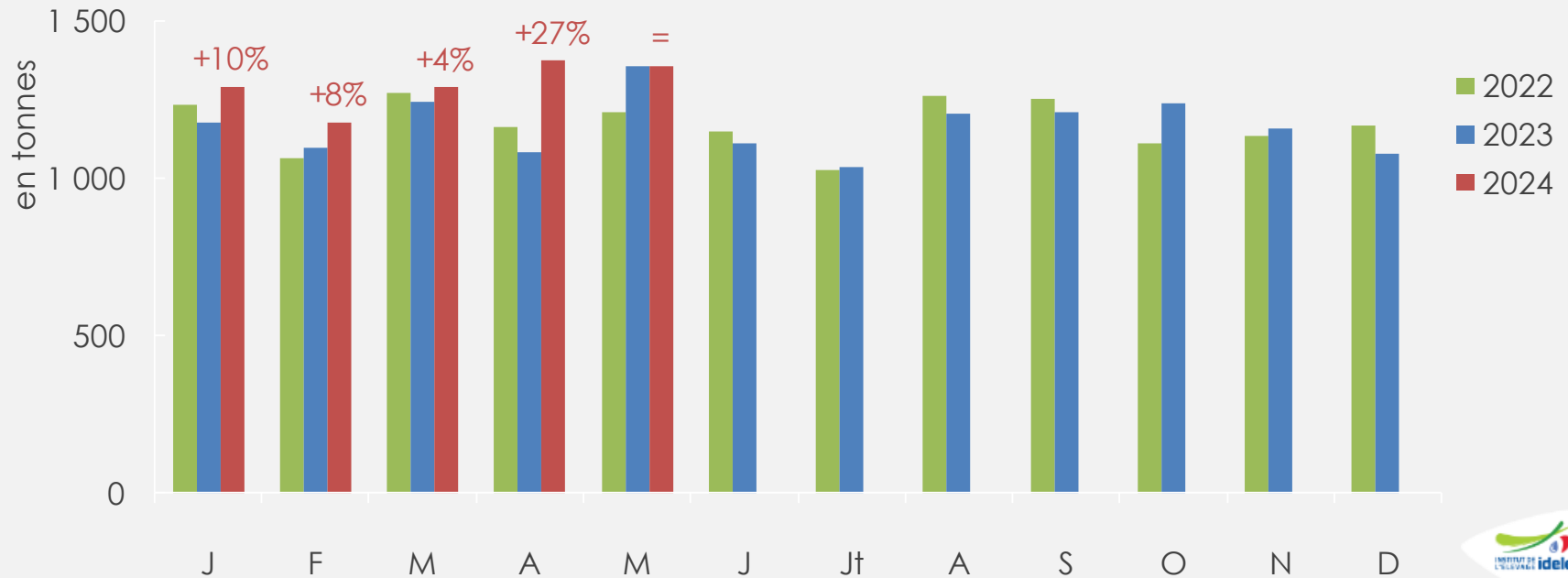


- Bûchettes à la pièce (49% des volumes de fromages en 2023) quasi stables sur cinq mois, -0,3% /2023. Les bûches à la coupe sont en hausse de +9,4% /2023. Les crottins augmentent de +2,9%.
- Les fabrications de fromages frais, qui pèsent pour environ 20% de la production fromagère, étaient en retrait en 2023, continuent de progresser, de +4,8% /2023.

Hausse des fabrications d'ultra-frais en avril

Evolution des fabrications d'ultra-frais de chèvre

Source : GEB - Institut de l'Élevage d'après FranceAgrimer

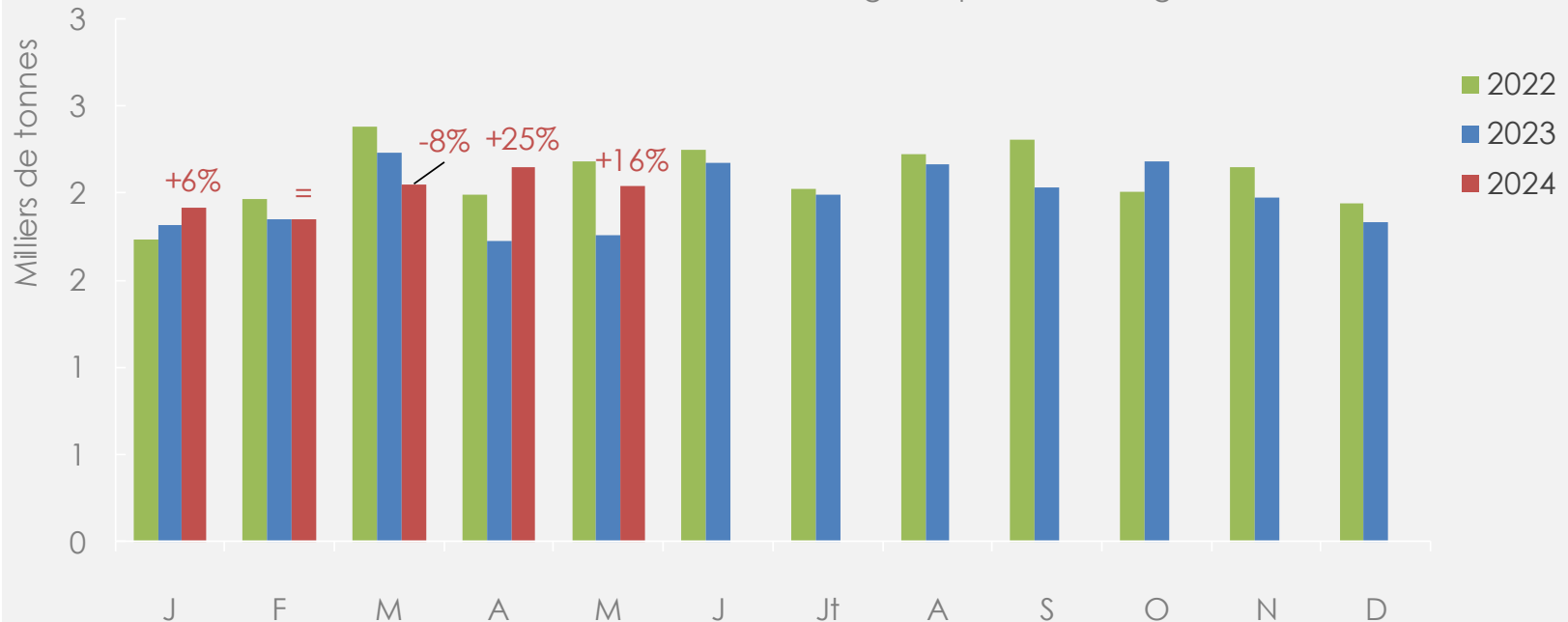


- Mai 2024 : stabilité des fabrications d'ultra-frais, à 1 359 t.
- Janvier à mai 2024 : près de 6 500 t (+9% /2023).

Reprise des exportations de fromages de chèvre

Exportations mensuelles de fromages de chèvre

Source : GEB - Institut de l'Élevage d'après FranceAgriMer

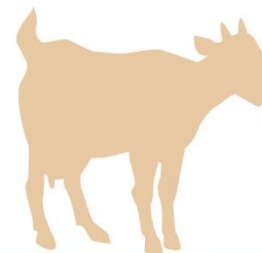


- Mai 2024 : les exportations de fromages de chèvre sont en hausse, à 2 041 t (+25% /2023 mais toujours -4% /2019).



Construisons ensemble les avensirs de l'élevage

Tendances Lait Viande



GRAPHIQUES ET DONNÉES

LAIT DE CHÈVRE ET VIANDE

Juillet 2024

virginie.herve-quartier@idele.fr

Département Économie

