



Construisons ensemble les avenir de l'élevage

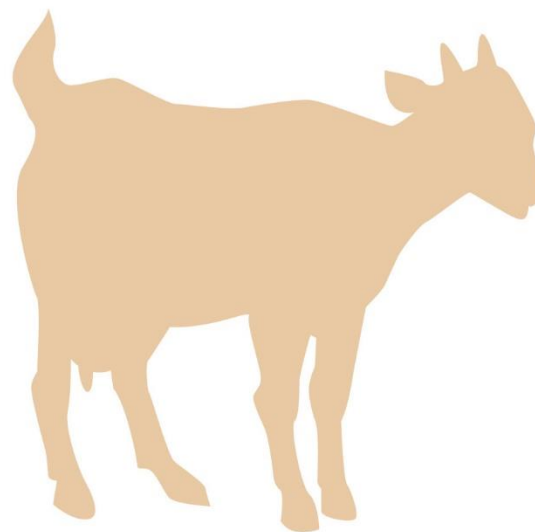
Tendances Lait Viande

Confédération
Nationale de l'Élevage
CNE

GRAPHIQUES ET DONNÉES

LAIT DE CHÈVRE ET VIANDE

Octobre 2023



Les points clés du marché

Ressource laitière

- **La collecte** de lait de chèvre s'établit à plus de 44 ML en août 2023 (-1% /2022). Le cumul des 8 premiers mois s'établit à plus de 369 ML, soit une hausse +1% de par rapport à l'année passée.
- En août 2023, **les importations de produits de reports** ont baissé de -25% /2022, à 4,07 ML. Cumulé de janvier à août, les importations enregistrent une chute de -27%, à plus de 35 ML de lait.
- En conséquence, **l'approvisionnement des industriels français a baissé de -3% de janvier à août, à 404,5 ML.**
- **D'après FAM, le prix moyen du lait de chèvre en août est de 873 €/1 000 l, soit +6% /2022.**

Fabrications fromagères

- En août 2023, **les fabrications industrielles de fromages** au lait de chèvre ont baissé de -1% d'une année sur l'autre, à 8 600 t. En cumul de janvier à août, elles accusent un repli de -2% /2022, à près de 65 000 t.
- Les volumes de bûchettes, la moitié des fabrications fromagères, fabriqués de janvier à août ont reculé de -1% /2022, à 31 500 t.
- Les fromages frais, qui pèsent pour environ 20% de la production fromagère, ont en revanche chuté de -7% /2022, à 13 500 t.

Débouchés

- **Les exportations** de fromages de chèvre ont baissé de -6% /2022, à près de 16 000 t sur les 8 premiers mois de 2023.

La collecte laitière légèrement en baisse

Evolution de la collecte de lait de chèvre

Source : GEB - Institut de l'Élevage d'après FranceAgriMer

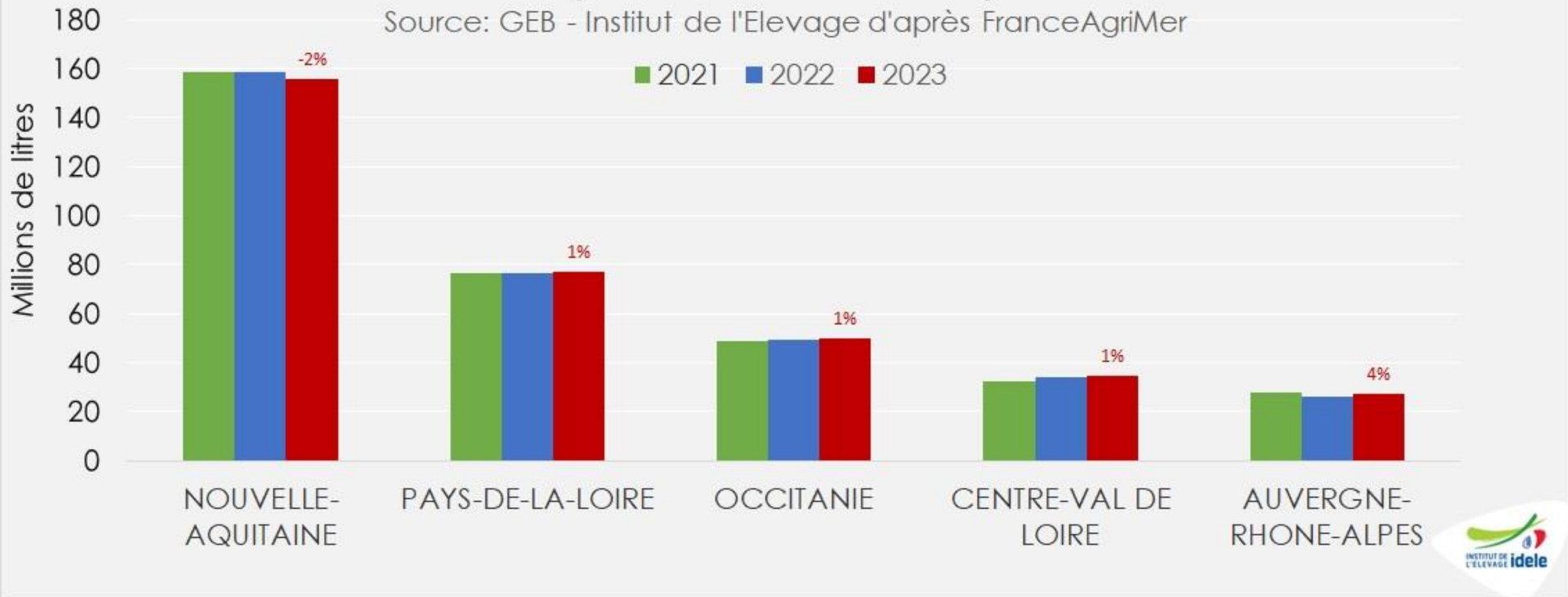


- Août : la collecte de lait de chèvre s'établit à plus de 44 ML, soit de -1% /2022.
- Janvier-août : Légère hausse de +1% /2022, à 369 ML de lait de chèvre.

Baisse de la collecte dans la Nouvelle-Aquitaine

Evolution de la collecte par région (cumul août)

Source: GEB - Institut de l'Elevage d'après FranceAgriMer



- Recul dans la région Nouvelle-Aquitaine (-2% /2022),
- Progression dans les régions Occitanie (+1%) et Centre-Val de Loire (+1%) et Pays de la Loire (+1) /2022
- Hausse plus importante dans la région d'AURA (+4% /2022).

Les importations toujours en chute

Importations mensuelles de produits de report caprins

Source : GEB - Institut de l'Élevage d'après FranceAgriMer

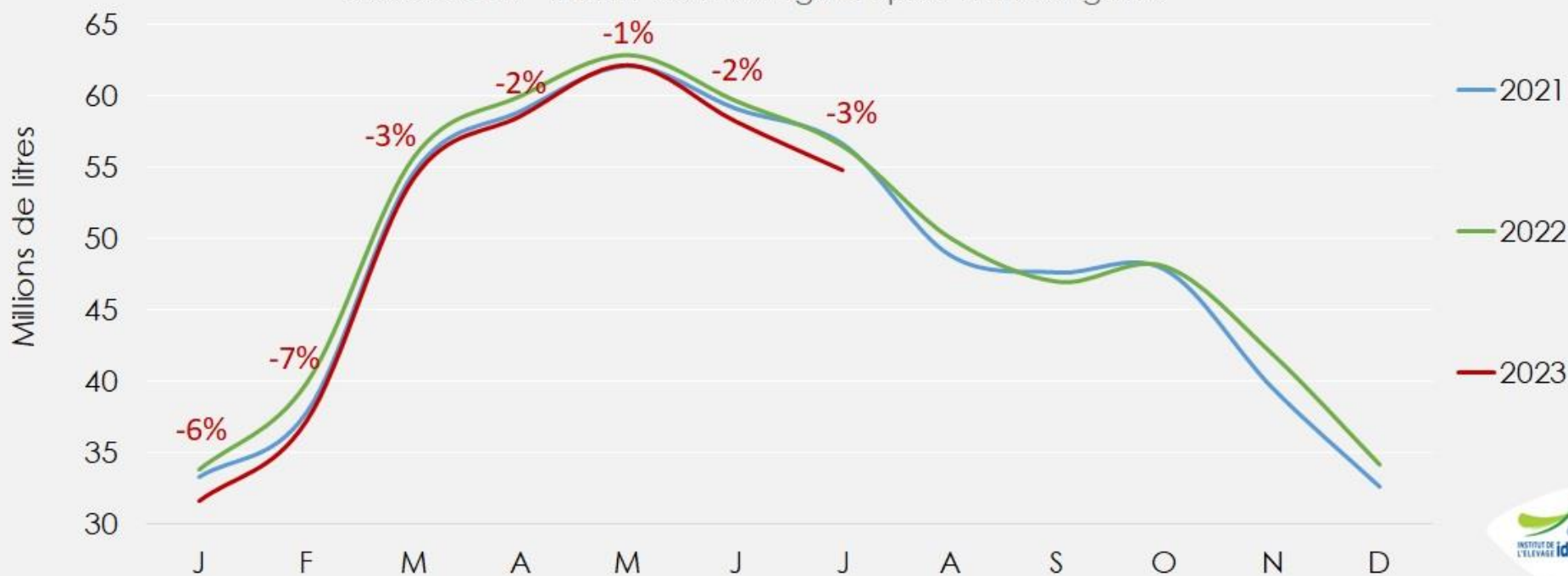


- Août 2023 : baisse des importations de -25% /2022, à 4,07 ML de lait.
- Janvier-août : repli des importations de -27% /2022, à plus de 35 ML de lait.

Les approvisionnements continuent de baisser

Approvisionnement mensuel des transformateurs

Source: GEB - Institut de l'Elevage d'après FranceAgriMer



- Août 2023 : la disponibilité totale en lait de chèvre a baissé de -3% /2022, à 48 ML.
- Janvier-août : les approvisionnements s'établissent à plus de 404,5 ML, soit -3% /2022.

Reconstitution des stocks en août

Stocks de produits de report caprins

Source : GEB - Institut de l'Élevage d'après FranceAgriMer

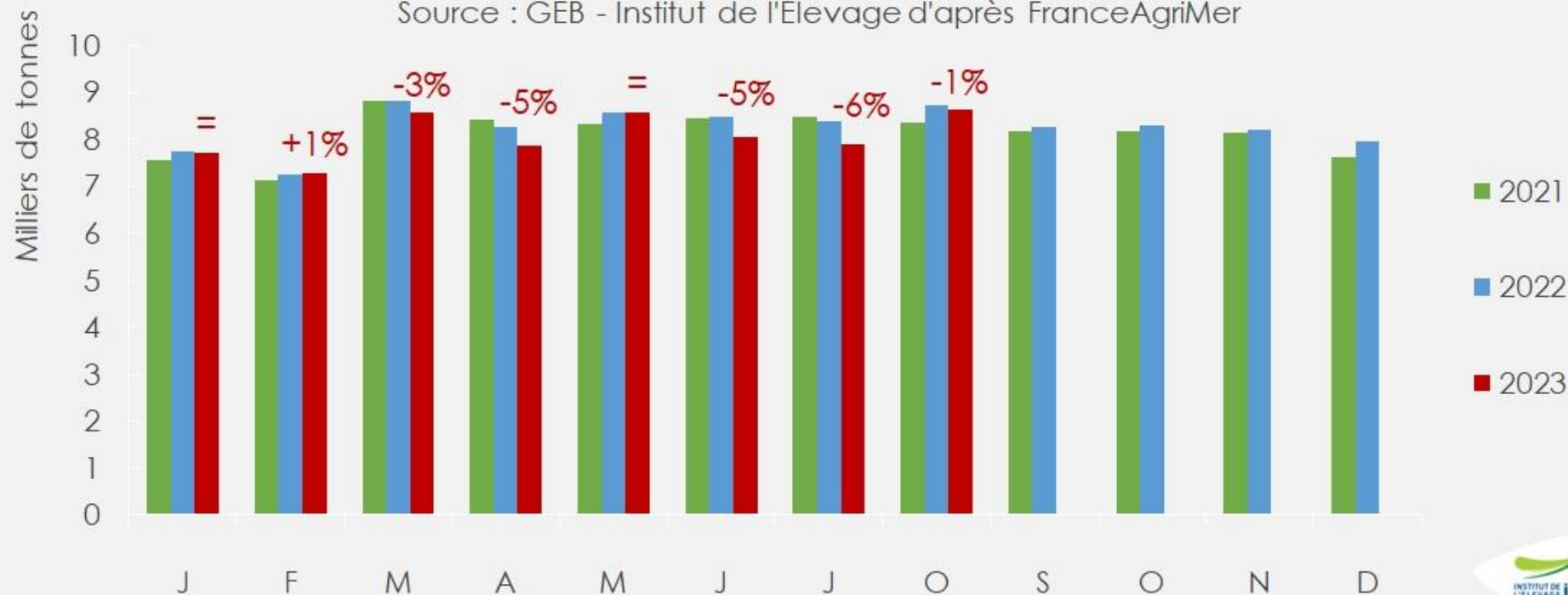


- Stock août : En hausse de +4% /2022, à près de 6 000 t.

Baisse des fabrications de fromages en août

Fabrications industrielles de fromages de chèvre

Source : GEB - Institut de l'Élevage d'après FranceAgriMer

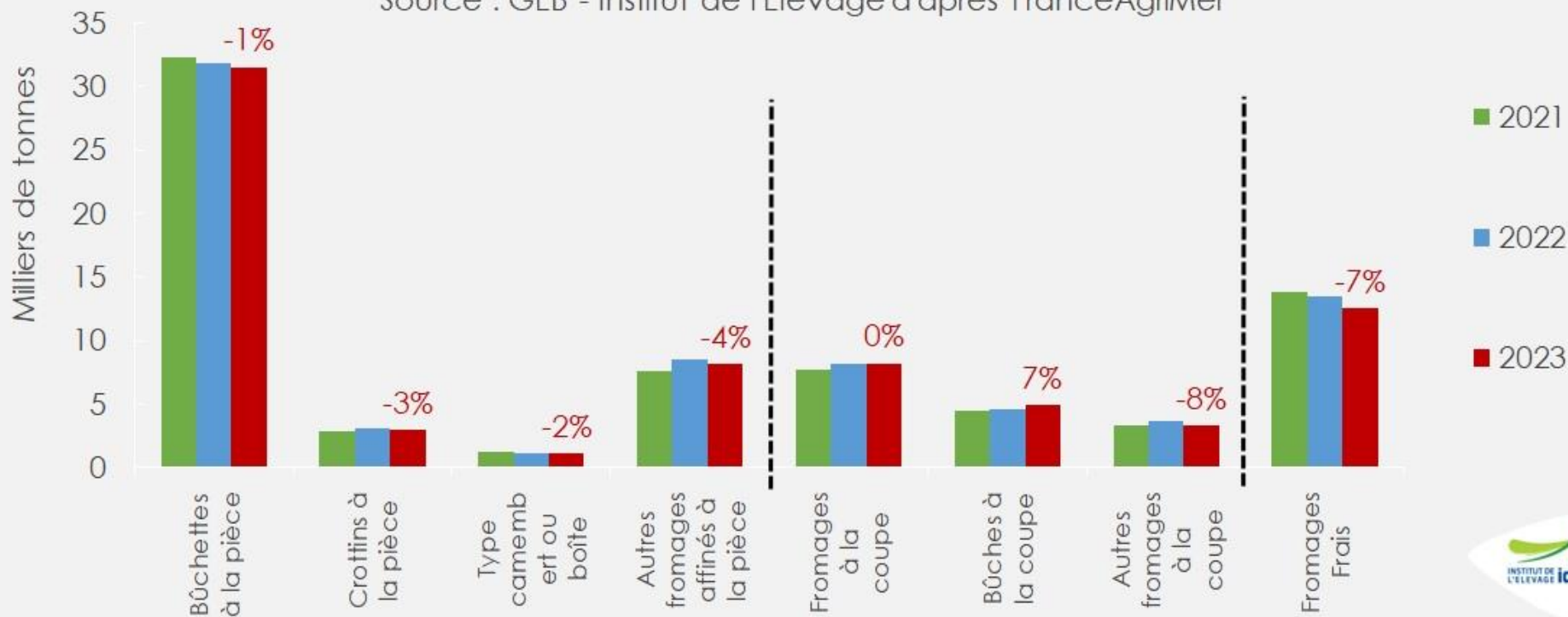


- En août 2023, les fabrications de fromages de chèvre s'établissent à plus de 8 600 t, soit un repli de -1 /2022
- Janvier-août 2023 : Baisse de -2% /2022, à près de 65 000 t.

Baisse des principaux fromages

Evolution des fabrications par type de fromages de chèvre (cumul août)

Source : GEB - Institut de l'Élevage d'après FranceAgriMer

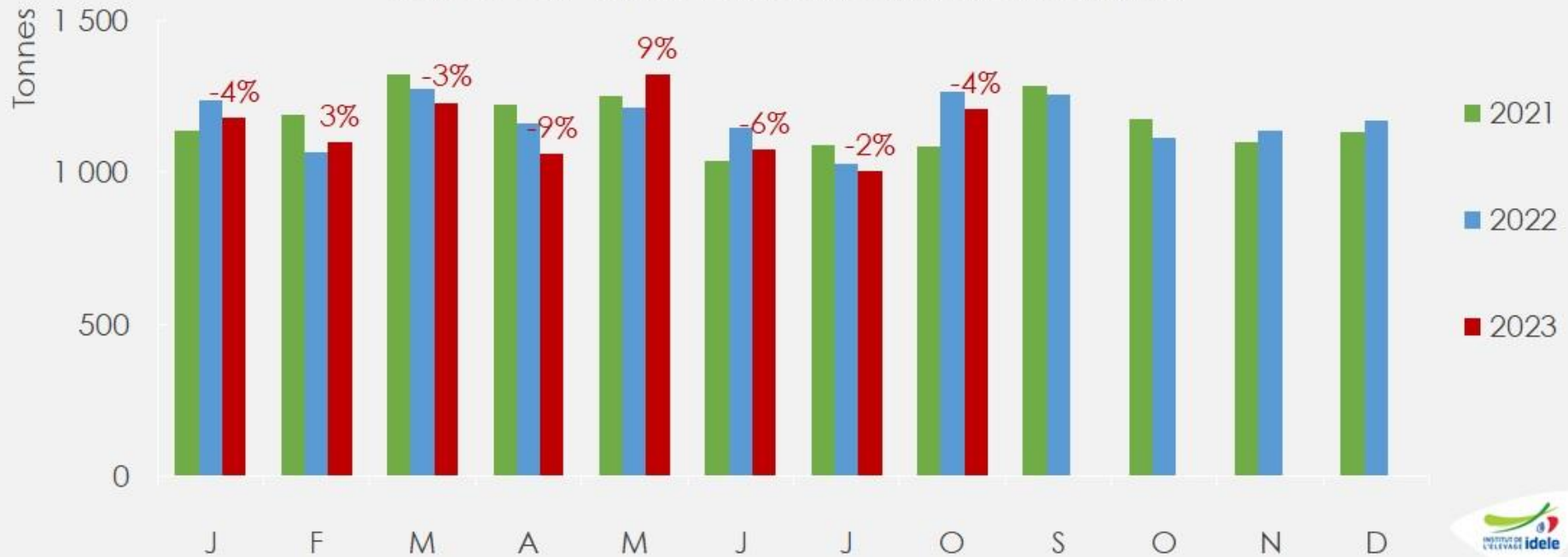


- Les bûchettes, qui représentent la moitié des fabrications industrielles totales, ont vu leur production cumulée en août baisser de -1% /2022, à 31 500 t.
- Les fromages frais, qui pèsent pour environ 20% de la production fromagère, ont chuté de -7% /2022, à près de 13 500 t.

Baisse des fabrications d'ultra-frais

Evolution des fabrication d'ultra-frais de chèvre

Source : GEB - Institut de l'Élevage d'après FranceAgriMer

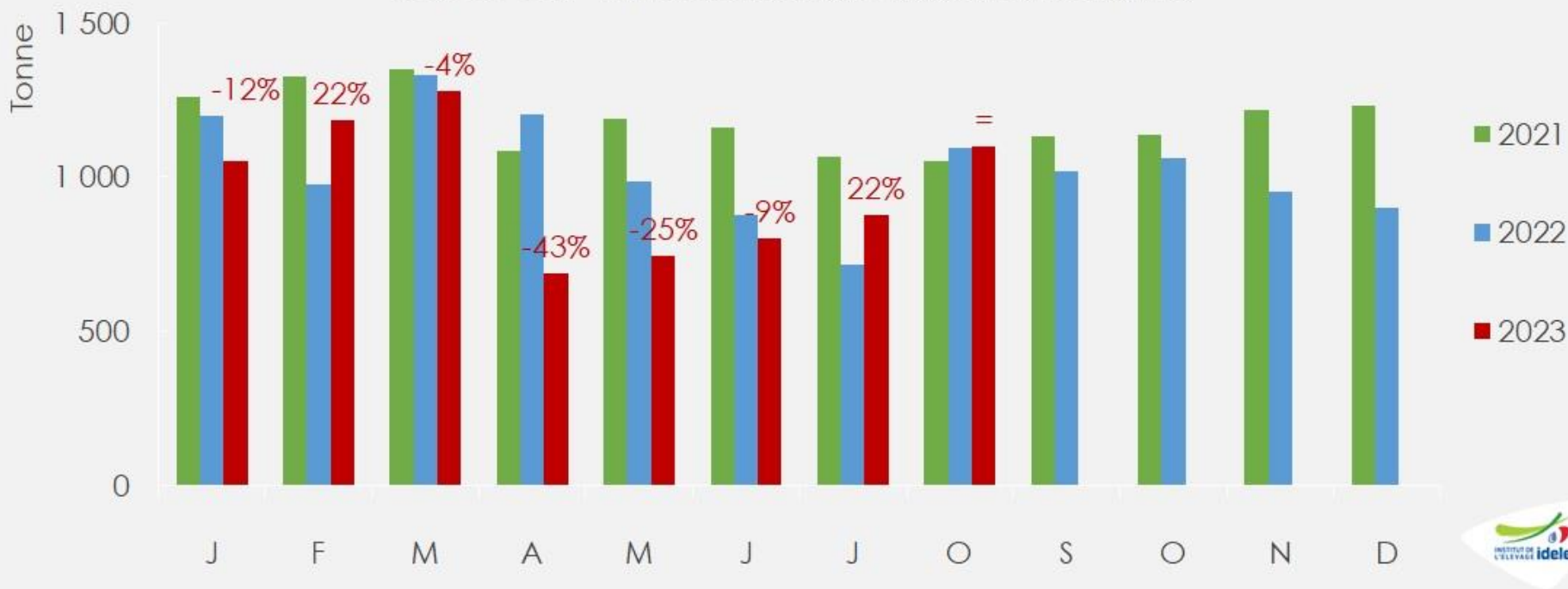


- Août 2023 : baisse des fabrications d'ultra-frais de -4% /2022, à plus de 1 208 t
- Janvier-août : les fabrications d'ultra-frais ont baissé de -2%, à près de 9 200 t.

Stabilité des fabrications de lait de consommation

Evolution du conditionnement du lait de consommation

Source : GEB - Institut de l'Élevage d'après FranceAgriMer

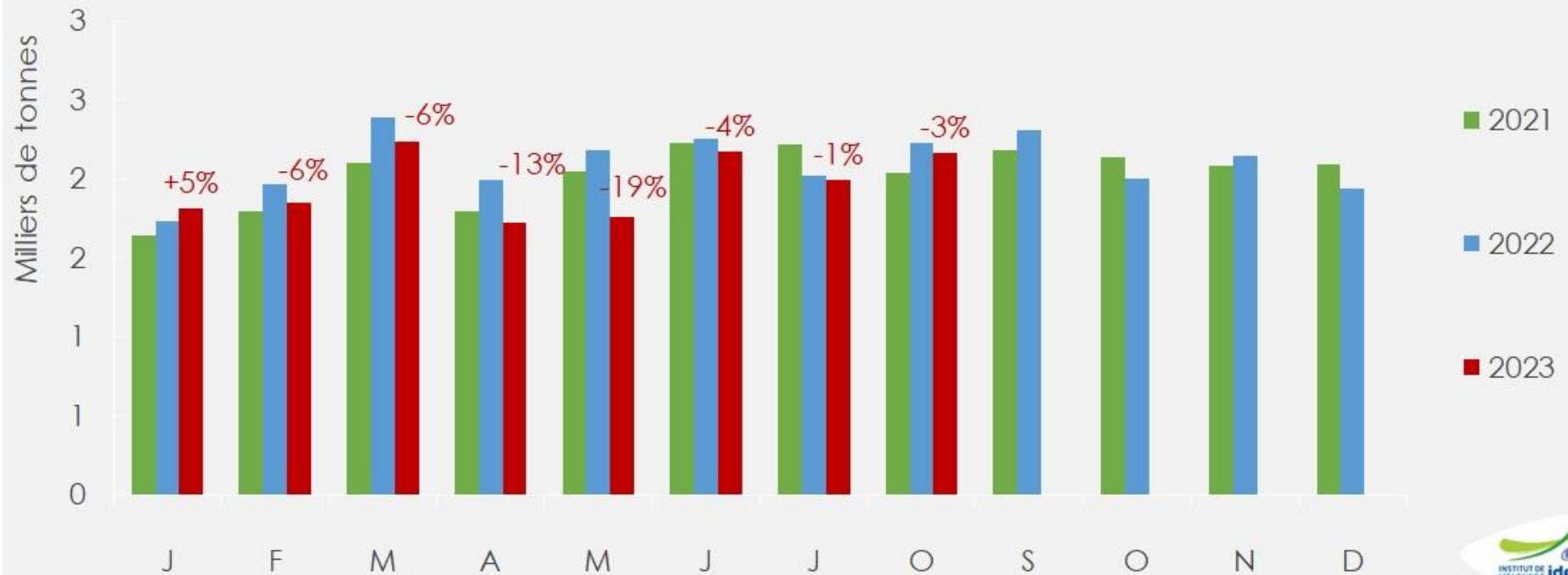


- Août 2023 : stabilité des fabrications de lait de consommation de = /2022, à 1 098 t.
- Janvier-août 2023 : les fabrications de lait de consommation ont baissé de -8%, à près de 8 000 t.

Demande extérieure en baisse

Exportations mensuelles de fromages de chèvre

Source : GEB - Institut de l'Élevage d'après FranceAgriMer



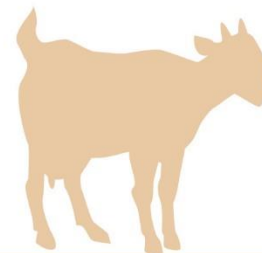
- Août 2023 : les exportations de fromages de chèvre ont reculé de -3% /2022, à près de 2 200 t.
- Janvier-août 2023 : les exportations de fromages de chèvre ont baissé de -6% /2022, à près de 16 000 t.



Construisons ensemble les avensirs de l'élevage

Tendances Lait Viande

Confédération
Nationale de l'élevage
CNE



GRAPHIQUES ET DONNÉES

LAIT DE CHÈVRE ET VIANDE

Octobre 2023

abdel.osseni@idele.fr

Département Économie

